

あなたの代わりに木を植えます

～ シーニックバイウェイ カーボン・オフセット ～

ドライブで出た
CO₂を植樹で
オフセットしませんか!

環境省平成20年度
カーボン・オフセット
モデル事業設計調査に
選ばれました。

環境に配慮した
旅行をしてみませんか?

あなたの代わりに
植樹します!
料金は2,000円(税込)※から

※植樹1本と認定証の金額となります。
4,000円だと植樹2本と認定証となります。



シーニックバイウェイ北海道では、北海道を訪れる観光客の皆さまに
車での移動の際などにどうしても排出してしまうCO₂を植樹によってオフセット(埋め合わせ)してもら
う「シーニックの森づくり」を今年度よりスタートしました。

代行植樹の申し込みの流れ

step
1

レンタカー窓口にて 申し込み

「車種別CO₂オフセット早見表」を参考に、
オフセットする分の植樹本数を決め料金を
払います。

特典 2008年度シーニックドライブマップ
お好きなルートを1冊プレゼント



例 ●●●km走るの、
CO₂は●●kg排出される、そのうちの
●●kgをオフセットすること、
植樹は●本にしよう!

step
2

証明書を発行します!



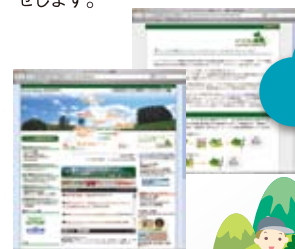
あなたの
オフセットした量が
わかります

出発時にオフセット証明書をお渡しし
ます。また、アンケートのご記入をお願
いします。アンケートに回答してくださ
った方には粗品贈呈。

step
3

あなたに代わって 植樹を行います!

植樹に適した時期になりましたら、シーニ
ックの森に植樹を行います。ホームページでも
公開しますので、証明書のNoであなたの申
し込んだ木が、どこの森に植えられたかチェ
ックできます。希望者にはメールにてお知ら
せします。



ホームページで
植樹情報を公開!



「カーボン・オフセット」と「森づくり」の考え方

「シーニックバイウェイ・カーボン・オフセット」は、ドライブ観光の際に、エコツーリング※などでCO₂排出・削減に取り組み、それでも排出してしまうCO₂について、積極的に吸収するための植樹活動を、観光客の参加・負担のもとで行うものです。

「シーニックの森」づくりは、シーニックバイウェイ支援センターが認定した「シーニックの森」で、北海道を訪れた観光客のみなさんに費用を負担していただき、ドライブで排出されたCO₂を、植樹によりオフセットしてもらうというものです。

現在、恵庭市の「えこりん村」と遠別町の「萌天の森」がシーニックの森として認定されています。

※エコツーリング：アイドリングストップや、ふんわりアクセルなど環境に配慮した運転

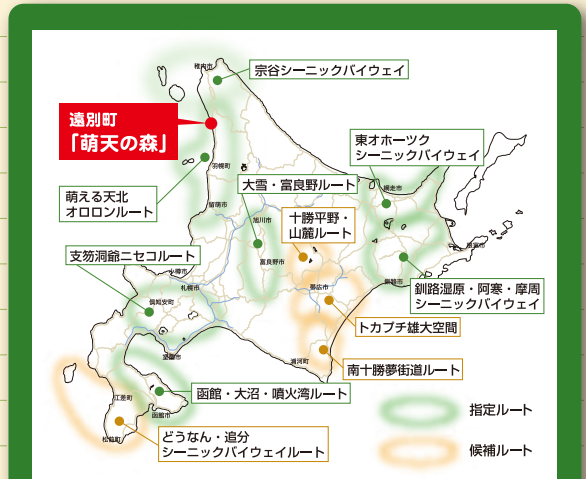


もえーてん 今回植樹する「萌天の森」とは

遠別町にある萌天の森では、「萌える天北オロロンルート」の市民団体が森づくりを進めています。当ルートは、南北に約200kmと長いエリアですが、国鉄民営化に伴う鉄道の廃止により、車だけが唯一の移動手段となっています。

また、利尻礼文サロベツ国立公園や暑寒別天売焼尻国立公園などの貴重な自然が残り、ロシア方面からの渡り鳥をはじめ、様々な猛禽類が飛来する地域でもあります。

このため萌天の森では、地域の方や観光客の皆さまの協力を得て、車から排出されるCO₂を吸収し環境負荷を軽減するとともに、自然との共生を目指して、アオダモやアカエゾマツ、ナナカマドなどの植樹活動を行っています。



シーニックバイウェイ北海道とは？

シーニックバイウェイ北海道は、地域住民（活動団体）が主体となって、行政や企業と連携しながら北海道の持つ自然や風景をはじめとした「地域の宝」を見つめ直し守り育て、訪れた人にも知っていただくという取り組みです。米国の制度を参考に2005年より全国に先駆け北海道で開始しており、ゴミ拾いや花植え、植林や環境学習など景観・環境の保全改善活動や、マップづくり、各種ツアーやイベントなどが行われており、平成20年11月末現在、全道で7つの指定ルートと、4つの候補ルートがあり、約330団体が活動に参加しています。



※都合により植樹場所が変更になる場合があります。

【注意事項】

- 対象店舗の窓口にて申し込まれた方に限ります。詳細は各店舗にお問い合わせください。対象店舗は、シーニックバイウェイ支援センターホームページにてご紹介しています。
- 「シーニックの森づくり(代行植樹)」は、環境省の平成20年度カーボン・オフセットモデル事業設計調査に選ばれました。
- 今回の代行植樹は2009年3月末までのお申し込み分となっております。

【お問い合わせ先】



有限責任中間法人 シーニックバイウェイ支援センター
札幌市中央区南1条東2丁目11番地 南1条タカハタビル2F 電話：011-204-7107 FAX：011-204-7108
E-mail：forest@scenicbyway.jp URL：http://www.scenicbyway.jp/travelers_woods/

主催：有限責任中間法人 シーニックバイウェイ支援センター

協力： トヨタレンタリース札幌



ニッポンレンタカー北海道株式会社